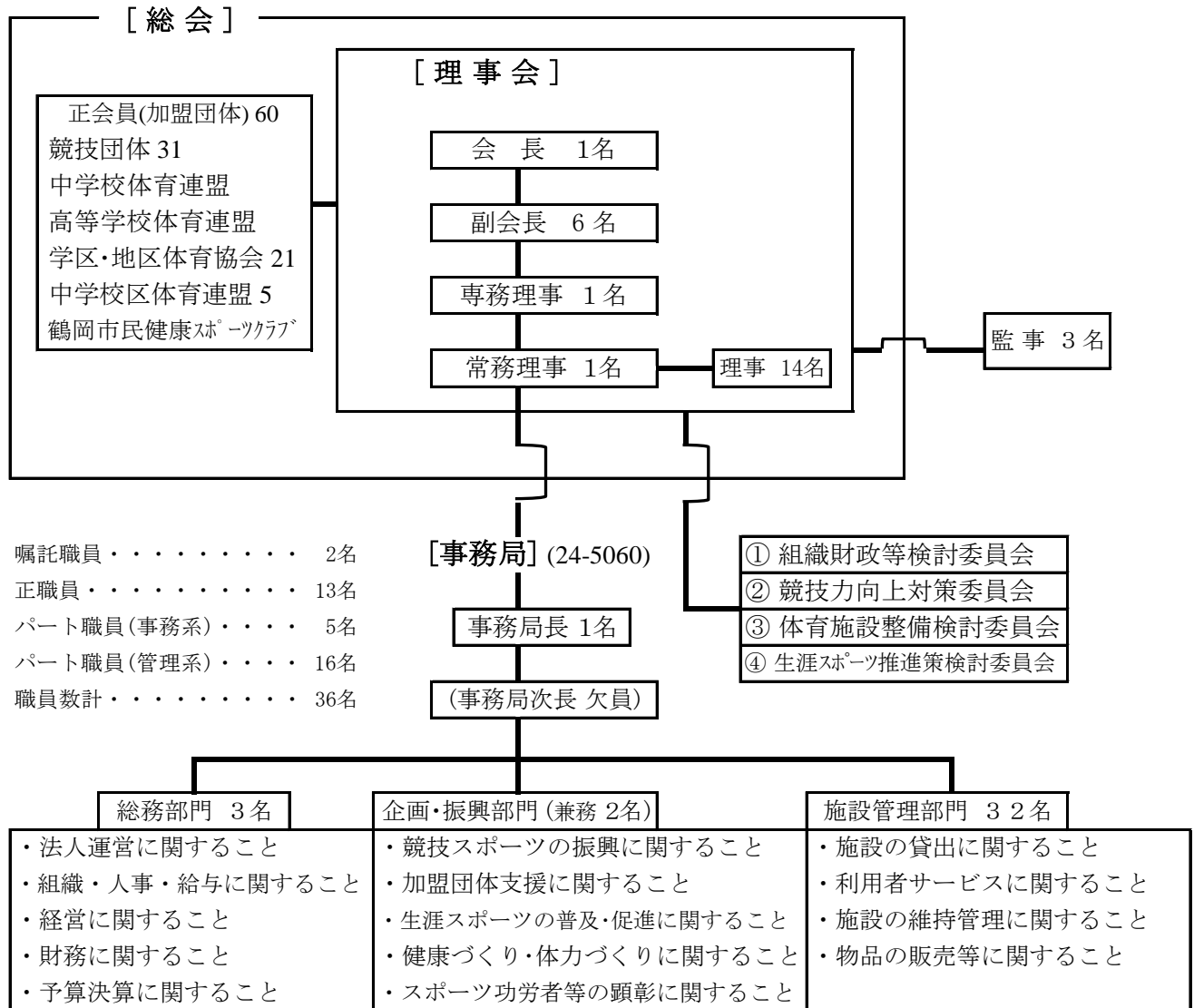


組織機構図及び人員配置(平成30年6月1日現在)

特定非営利活動法人 鶴岡市体育協会



【施設管理部門職員配置】

小真木原総合体育館 (25-8131)	小真木原陸上競技場 (23-4747)	小真木原野球場 (25-8133)	朝暘武道館 (29-1346)	公園管理 (23-5694)
事務職:4名 管理人:4名	管理人: 3名	管理人: 4名	管理人: 4名	管理人: 1名
藤島体育館 (64-2143)	羽黒体育館 (62-4789)	榎引スポーツセンター (57-4311)	朝日スポーツセンター (53-3302)	温海ふれあいセンター (43-4411)
事務職: 3名	事務職: 3名	事務職: 3名	事務職: 2名	事務職: 1名

(注) 職員総数 36名 (事務局次長は空席、企画・振興は総務職員が兼務)